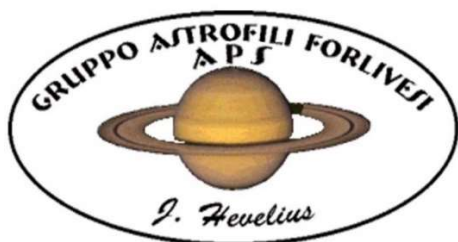




Nebulosa "Testa di cavallo" in Orione, Ravaldino in Monte, Comune di Forlì, 28 ottobre 2020

Foto di Davide Versari



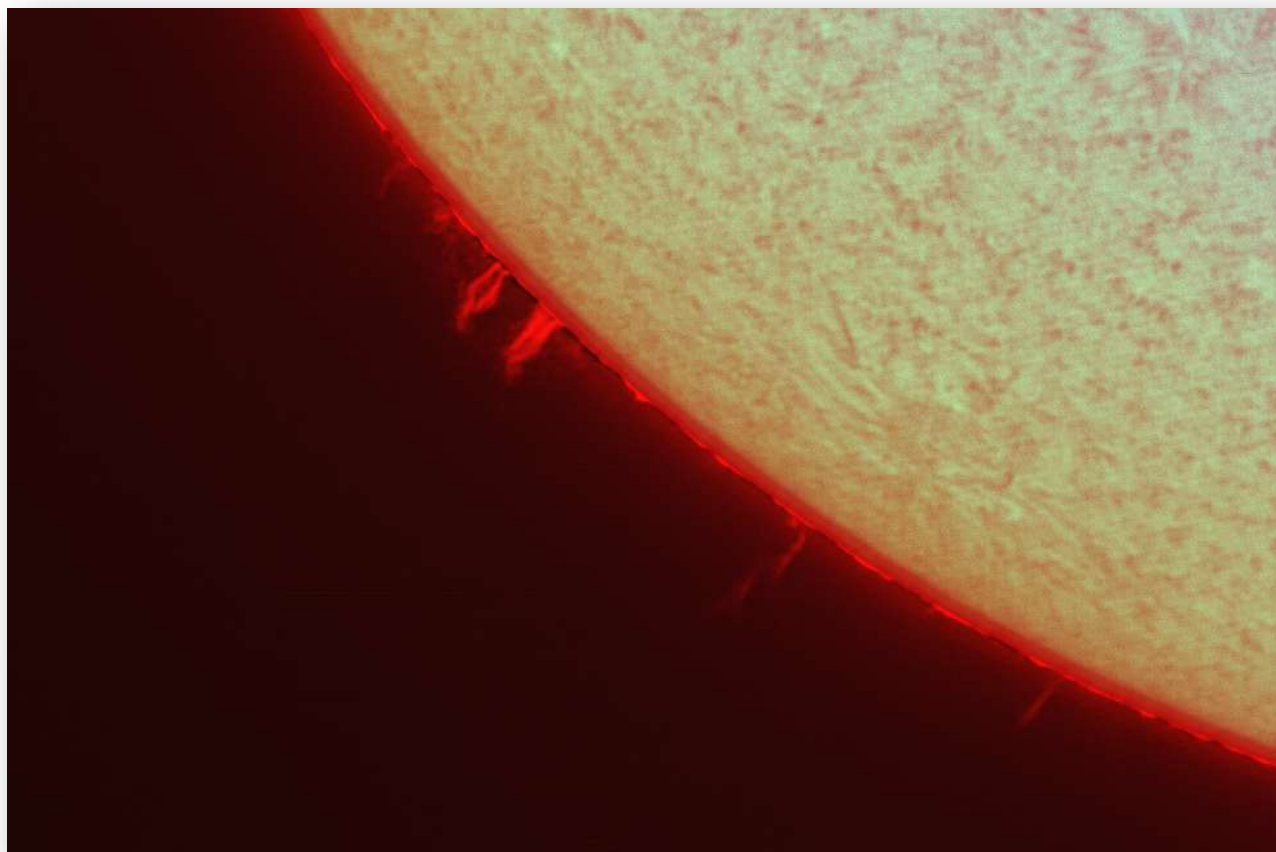
2021

Calendario del Gruppo Astrofili Forlivesi "J. Hevelius" Aps. Foto originali scattate dai soci nel 2020



Gennaio 2021

Calendario del Gruppo Astrofili Forlivesi "J. Hevelius" Aps. Foto originali scattate dai soci nel 2020



Protuberanze solari, Forlì, 13 agosto 2020

Foto di Marco Raggi

Lunedì	Martedì	Mercoledì	Giovedì	Venerdì	Sabato	Domenica
				1	2	3
4 1 ^a sett.	5	6 ☾ 10:36	7	8	9	10
11 2 ^a sett.	12	13 ☉ 5:59	14	15	16	17
18 3 ^a sett.	19 ♊ 21:40	20 ☾ 22:02	21	22	23 Mercurio migl. vis. serale	24 Saturno cong. con il Sole
25 4 ^a sett.	26	27	28 ☺ 20:15	29 Giove cong. con il Sole	30	31

1° gennaio il Sole sorge alle 7:48 e tramonta alle 16:44.
 15 gennaio il Sole sorge alle 7:44 e tramonta alle 16:59.
 31 gennaio la luce del giorno è aumentata di ore 0:58.

GRUPPO ASTROFILI FORLIVESI APS
 Via Orceoli, 15 - 47122 - Forlì
www.gruppoastrofiliforlivesi.it
 per info 348 726 1767 (C. Lelli)



Febbraio 2021

Calendario del Gruppo Astrofili Forlivesi "J. Hevelius" Aps. Foto originali scattate dai soci nel 2020



Luna crescente con luce cinerea, Forlì, 29 gennaio 2020

Foto di Marco Raggi

Lunedì	Martedì	Mercoledì	Giovedì	Venerdì	Sabato	Domenica
1 5ª sett.	2	3	4 ☾ 18:36	5	6	7
8 6ª sett.	9	10	11 ☀ 20:05	12	13	14
15 7ª sett.	16	17	18 ☿ 11:45	19 ☾ 19:48	20	21
22 8ª sett.	23	24	25	26 Mercurio migl. vis. mattutina	27 ☺ 9:16	28

1° febbraio il Sole sorge alle 7:30 e tramonta alle 17:21.

15 febbraio il Sole sorge alle 7:12 e tramonta alle 17:41.

28 febbraio la luce del giorno è aumentata di ore 2:17.

GRUPPO ASTROFILI FORLIVESI APS

Via Orceoli, 15 - 47122 - Forlì

www.gruppoastrofiliforlivesi.it

per info 348 726 1767 (C. Lelli)



Panorami lunari:

mari,
catene montuose
e crateri
nell'emisfero Nord



crateri in
prossimità
del polo Sud

S. Pietro in Vincoli, Comune di Ravenna, 27 luglio 2020 Foto di Eolo Serafini, smartphone applicato al telescopio Celestron 8

Lunedì	Martedì	Mercoledì	Giovedì	Venerdì	Sabato	Domenica
1 9 ^a sett.	2	3	4	5	6 ☾ 2:29	7
8 10 ^a sett.	9	10	11	12	13 ☉ 11:20	14
15 11 ^a sett.	16	17	18	19	20 ♈ 10:40 eq. di Primavera	21 ☾ 15:40
22 12 ^a sett.	23	24	25	26 Venere cong. super. Sole	27	28 ☺ 20:47
29 13 ^a sett.	30	31				

1° marzo il Sole sorge alle 6:49 e tramonta alle 18:00.
15 marzo il Sole sorge alle 6:25 e tramonta alle 18:18.
28 marzo entra in vigore l'ora estiva (CEST).
31 marzo la luce del giorno è aumentata di ore 3:52.

GRUPPO ASTROFILI FORLIVESI APS

Via Orceoli, 15 - 47122 - Forlì
www.gruppoastrofiliforlivesi.it
per info 348 726 1767 (C. Lelli)



Aprile 2021

Calendario del Gruppo Astrofili Forlivesi "J. Hevelius" Aps. Foto originali scattate dai soci nel 2020



Congiunzione Venere - Pleiadi, Forlì, 3 aprile 2020

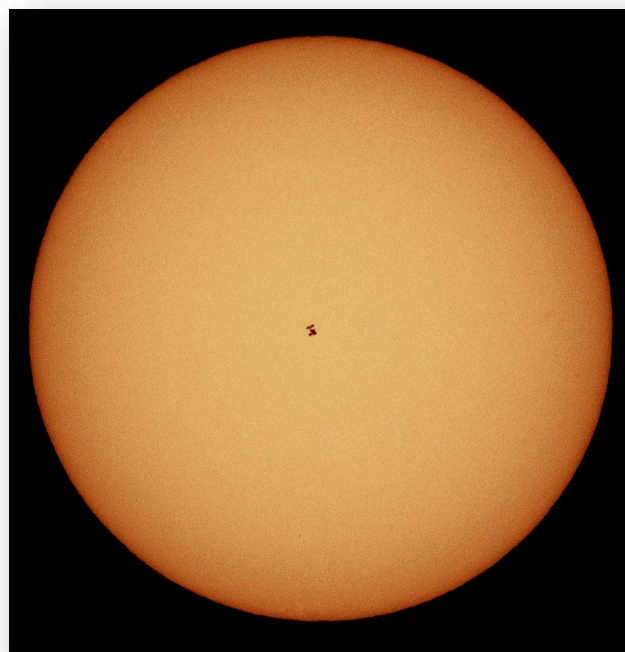
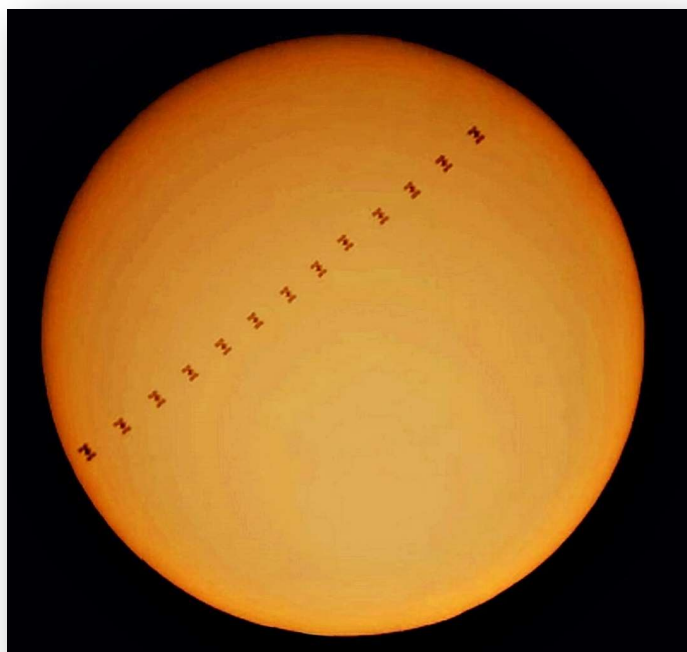
Foto di Marco Raggi

Lunedì	Martedì	Mercoledì	Giovedì	Venerdì	Sabato	Domenica
			1	2	3	4 ☾ 12:02
5 14 ^a sett.	6	7	8	9	10	11
12 15 ^a sett. ☀ 4:30	13	14	15	16	17	18
19 16 ^a sett. ♈ 22:35	20 ☾ 8:58	21	22	23	24	25
26 17 ^a sett.	27 ☺ 5:31 "super Luna"	28	29	30		

1° aprile il Sole sorge alle 6:53 e tramonta alle 19:39.
15 aprile il Sole sorge alle 6:29 e tramonta alle 19:56.
30 aprile la luce del giorno è aumentata di ore 5:18.

GRUPPO ASTROFILI FORLIVESI APS

Via Orceoli, 15 - 47122 - Forlì
www.gruppoastrofiliforlivesi.it
per info 348 726 1767 (C. Lelli)



Passaggi della Stazione Spaziale Internazionale davanti al disco del Sole

Rovere, Comune di Forlì, 25 giugno 2020, ore 12:13:38.2
13 fotogrammi, filmato di Giuliano Pieraccini

Reda, Comune di Faenza (RA), 13 agosto 2020, ore 10:54:59.5
scatto singolo di Eolo Serafini

Lunedì	Martedì	Mercoledì	Giovedì	Venerdì	Sabato	Domenica
					1	2
3 18ª sett. ☾ 21:51	4	5	6	7	8	9
10 19ª sett.	11 ☼ 21:00	12	13	14	15 Mercurio migl. vis. serale	16
17 20ª sett.	18	19 ☾ 21:12	20 ♀ 21:38	21	22	23
24 21ª sett.	25	26 ☺ 13:13 "super Luna"	27	28	29	30
31 22ª sett.						

1° maggio il Sole sorge alle 6:03 e tramonta alle 20:16.

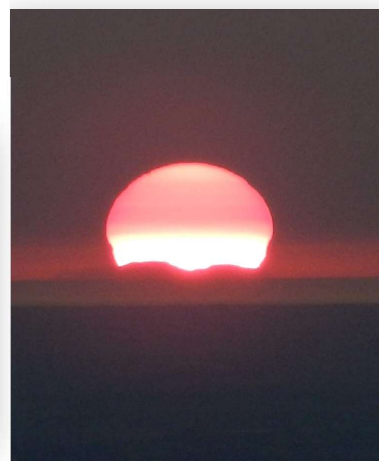
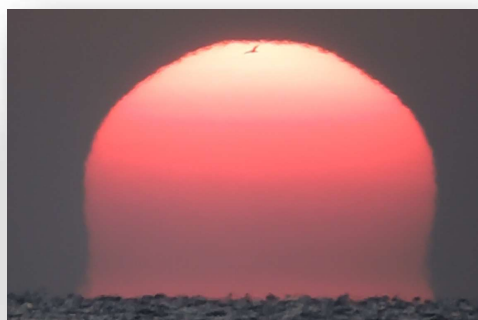
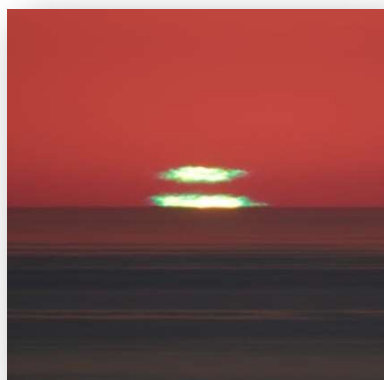
15 maggio il Sole sorge alle 5:45 e tramonta alle 20:32.

31 maggio la luce del giorno è aumentata di ore 6:25.



Giugno 2021

Calendario del Gruppo Astrofili Forlivesi "J. Hevelius" Aps. Foto originali scattate dai soci nel 2020



"Albe adriatiche"

Raggio verde, S. Giovanni in Galilea, Comune di Borghi (FC), 9 luglio 2020. Foto di Roberto Turci

Sole a "omega", Pinarella di Cervia (RA), 12 settembre 2020. Foto di Stefano Moretti

Il Sole sorge dietro al Monte Vojak (Istria), Monte Battaglia, Comune di Casola Valsenio (RA), 21 luglio 2020. Foto di Claudio Lelli

Lunedì	Martedì	Mercoledì	Giovedì	Venerdì	Sabato	Domenica
	1	2 ☾ 9:24	3	4	5	6
7 23 ^a sett.	8	9	10 ☼ 12:52 eclisse di Sole (*)	11	12	13
14 24 ^a sett.	15	16	17	18 ☾ 5:54	19	20
21 ☾ 5:32 solst. d'Estate	22	23	24 ☼ 20:39	25	26	27
28 26 ^a sett.	29	30				

1° giugno il Sole sorge alle 5:31 e tramonta alle 20:49.

15 giugno il Sole sorge alle 5:27 e tramonta alle 20:58.

21 giugno la luce del giorno è aumentata di ore 6:41.

30 giugno la luce del giorno è diminuita di ore 0:03.

(*) 10 giugno eclisse parziale di Sole visibile in Romagna:

inizio 11:53, massimo 12:23 con magnitudine di appena il 4%, fine 12:53.

GRUPPO ASTROFILI FORLIVESI APS

Via Orceoli, 15 - 47122 - Forlì

www.gruppoastrofiliforlivesi.it

per info 348 726 1767 (C. Lelli)



Luglio 2021

Calendario del Gruppo Astrofili Forlivesi "J. Hevelius" Aps. Foto originali scattate dai soci nel 2020



Cometa NEOWISE, Colle del Carnaio (FC), 21 luglio 2020

Foto di Gianluca Mambelli

Lunedì	Martedì	Mercoledì	Giovedì	Venerdì	Sabato	Domenica
			1 ☾ 23:10	2	3	4
5 27ª sett.	6	7	8	9	10 ☀ 3:17	11 Mercurio migl. vis. mattutina
12 28ª sett.	13 cong. Venere - Marte	14	15	16	17 ☾ 12:11	18
19 29ª sett.	20	21	22 ☾ 16:27	23	24 ☀ 4:37	25
26 30ª sett.	27	28	29	30	31 ☾ 15:16	

1° luglio il Sole sorge alle 5:32 e tramonta alle 21:00.

15 luglio il Sole sorge alle 5:42 e tramonta alle 20:53.

31 luglio la luce del giorno è diminuita di ore 0:52.

GRUPPO ASTROFILI FORLIVESI APS

Via Orceoli, 15 - 47122 - Forlì

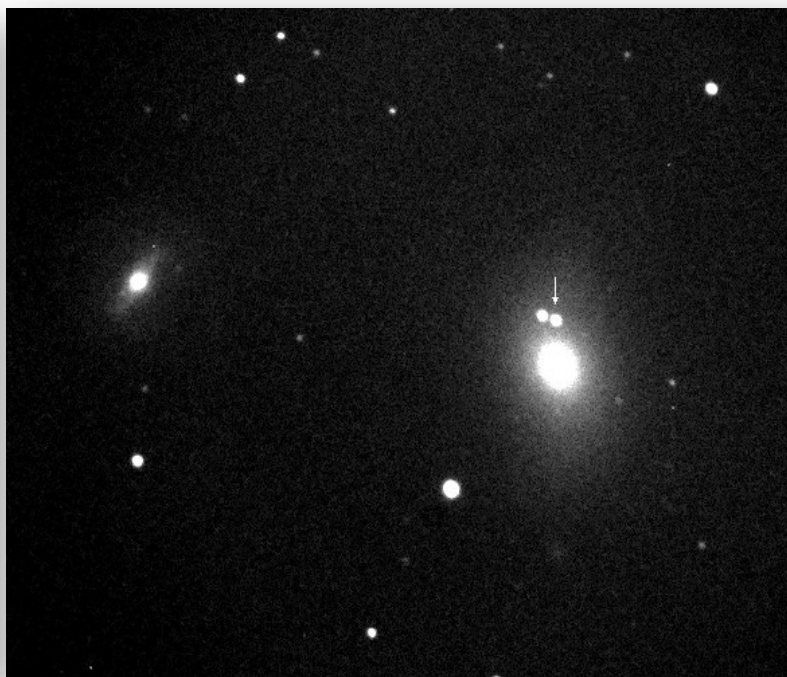
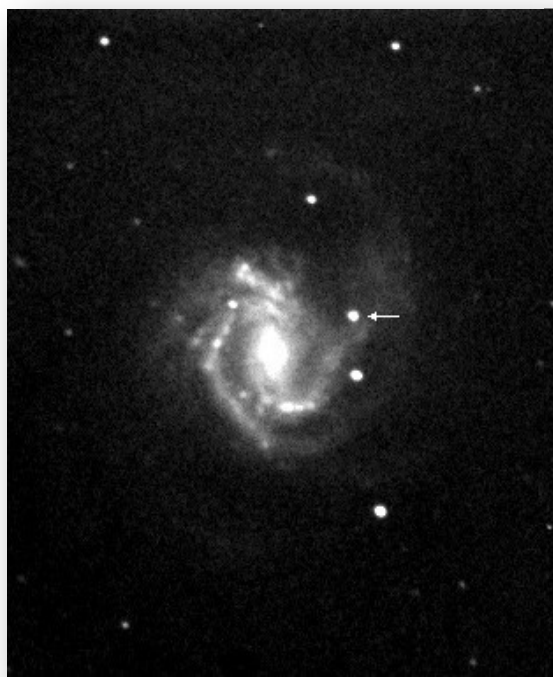
www.gruppoastrofiliforlivesi.it

per info 348 726 1767 (C. Lelli)



Agosto 2021

Calendario del Gruppo Astrofili Forlivesi "J. Hevelius" Aps. Foto originali scattate dai soci nel 2020



Supernovae SN 2020jfo in NGC 4303 (M61) e SN 2020nIb in NGC 4382 (M85), Montemaggiore di Predappio (FC) Foto di Giancarlo Cortini

Lunedì	Martedì	Mercoledì	Giovedì	Venerdì	Sabato	Domenica
						1
2 31 ^a sett. oppos. Saturno	3	4	5	6	7	8 ☾ 15:50
9 32 ^a sett.	10	11	12	13	14	15 ☾ 17:19
16 33 ^a sett.	17	18	19 opposiz. Giove	20	21	22 ☺ 14:02 ♏ 23:36
23 34 ^a sett.	24	25	26	27	28	29
30 35 ^a sett. ☾ 9:12	31					

1° agosto il Sole sorge alle 5:59 e tramonta alle 20:37.

15 agosto il Sole sorge alle 6:15 e tramonta alle 20:17.

31 agosto la luce del giorno è diminuita di ore 2:15.

GRUPPO ASTROFILI FORLIVESI APS

Via Orceoli, 15 - 47122 - Forlì

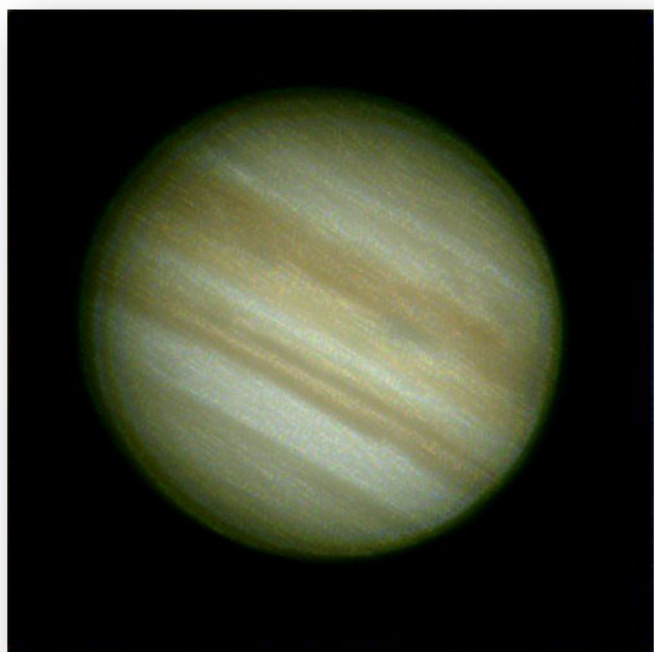
www.gruppoastrofiliforlivesi.it

per info 348 726 1767 (C. Lelli)



Settembre 2021

Calendario del Gruppo Astrofili Forlivesi "J. Hevelius" Aps. Foto originali scattate dai soci nel 2020



Giove e Saturno, Branzolino, Comune di Forlì, 30 settembre 2020

Foto di Stefano Moretti, Giuliano Pieraccini, Eolo Serafini

Lunedì	Martedì	Mercoledì	Giovedì	Venerdì	Sabato	Domenica
		1	2	3 Mercurio migl. vis. serale	4	5
6 36ª sett.	7 ☉ 2:52	8	9	10	11	12
13 37ª sett. ☾ 22:39	14	15	16	17	18	19
20 38ª sett.	21 ☺ 1:55	22 ♊ 21:22 equin. d'Autunno	23	24	25	26
27 39ª sett.	28	29 ☾ 3:56	30			

1° settembre il Sole sorge alle 6:35 e tramonta alle 19:48.

15 settembre il Sole sorge alle 6:51 e tramonta alle 19:23

30 settembre la luce del giorno è diminuita di ore 3:45.

GRUPPO ASTROFILI FORLIVESI APS

Via Orceoli, 15 - 47122 - Forlì

www.gruppoastrofiliforlivesi.it

per info 348 726 1767 (C. Lelli)



Ottobre 2021

Calendario del Gruppo Astrofili Forlivesi "J. Hevelius" Aps. Foto originali scattate dai soci nel 2020



Nebulosa planetaria M 27 in Vulpecula, Ravaldino in Monte, Comune di Forlì, 17 ottobre 2020

Foto di Davide Versari

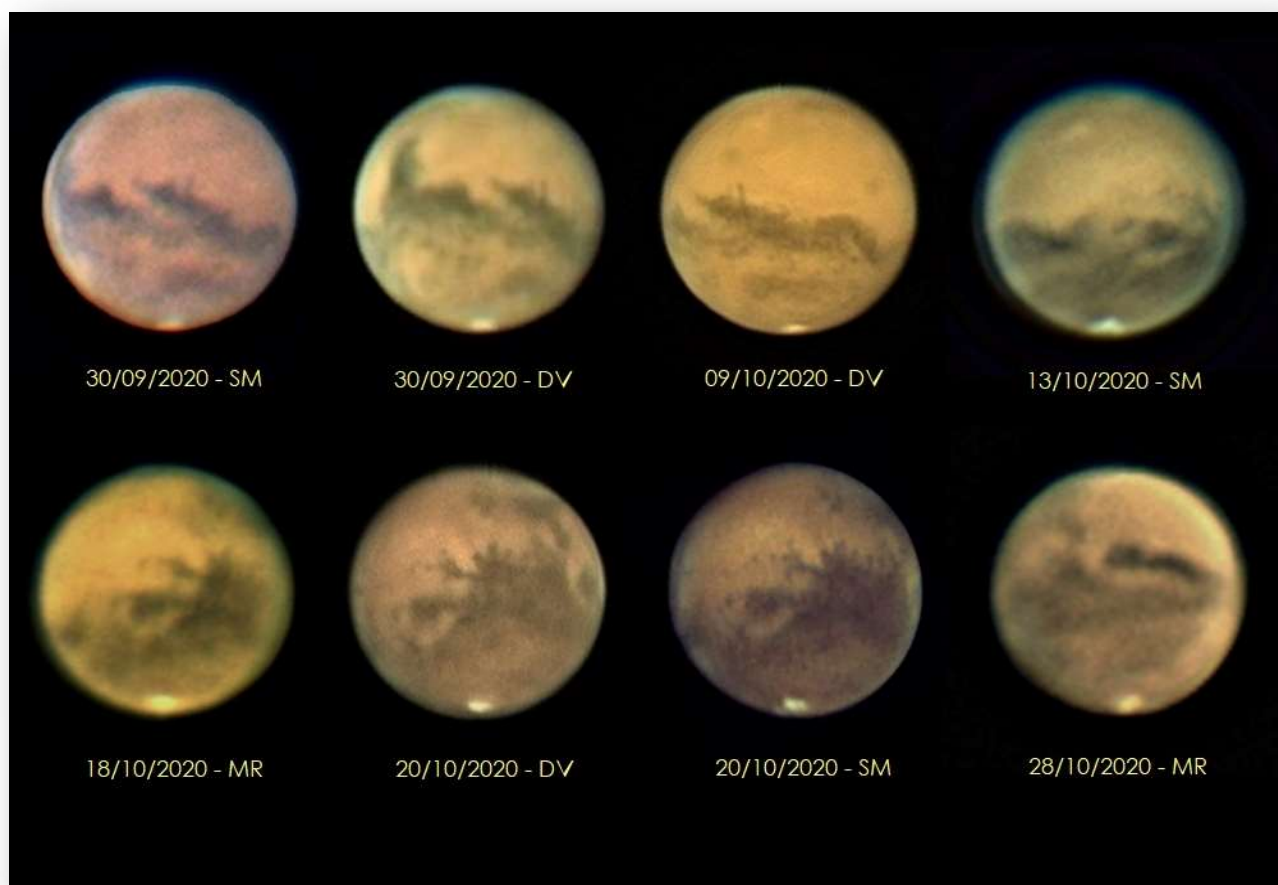
Lunedì	Martedì	Mercoledì	Giovedì	Venerdì	Sabato	Domenica
				1	2	3
4 40ª sett.	5	6 ☾ 13:05	7	8 Marte cong. con il Sole	9	10
11 41ª sett.	12	13 ☾ 5:25	14	15	16	17
18 42ª sett.	19	20 ☺ 16:57	21	22	23 ♍ 6:51	24
25 43ª sett.	26 Mercurio migl. vis. mattutina	27	28 ☾ 22:05	29 Venere max. elong. serale	30	31

1° ottobre il Sole sorge alle 7:09 e tramonta alle 18:53.
 15 ottobre il Sole sorge alle 7:27 e tramonta alle 18:28.
 31 ottobre torna in vigore l'ora solare (CET).
 31 ottobre la luce del giorno è diminuita di ore 5:16.

GRUPPO ASTROFILI FORLIVESI APS

Via Orceoli, 15 - 47122 - Forlì
www.gruppoastrofiliforlivesi.it
 per info 348 726 1767 (C. Lelli)

Calendario del Gruppo Astrofili Forlivesi "J. Hevelius" Aps. Foto originali scattate dai soci nel 2020



Opposizione di Marte, ottobre 2020

Foto di Stefano Moretti, Marco Raggi, Davide Versari

Lunedì	Martedì	Mercoledì	Giovedì	Venerdì	Sabato	Domenica
1 44ª sett.	2	3	4 ☾ 22:15	5	6	7
8 45ª sett.	9	10	11 ☾ 13:47	12	13	14
15 46ª sett.	16	17	18	19 ☺ 9:58	20	21
22 47ª sett. ♈ 3:32	23	24	25	26	27 ☾ 13:27	28
29 48ª sett.	30					

1° novembre il Sole sorge alle 6:49 e tramonta alle 17:02.

15 novembre il Sole sorge alle 7:08 e tramonta alle 16:45.

30 novembre la luce del giorno è diminuita di ore 6:23.

GRUPPO ASTROFILI FORLIVESI APS

Via Orceoli, 15 - 47122 - Forlì

www.gruppoastrofiliforlivesi.it

per info 348 726 1767 (C. Lelli)



Dicembre 2021

Calendario del Gruppo Astrofili Forlivesi "J. Hevelius" Aps. Foto originali scattate dai soci nel 2020



Tramonto di S. Silvestro, Forlì, 31 dicembre 2019

Foto di Umberto Boaga

Lunedì	Martedì	Mercoledì	Giovedì	Venerdì	Sabato	Domenica
		1	2	3	4 ☾ 8:43	5
6 49ª sett.	7	8	9	10	11 ☾ 2:36	12
13 50ª sett.	14	15	16	17	18	19 ☺ 5:35
20 51ª sett.	21 ☾ 16:57 solst. d'Inverno	22	23	24	25	26
27 52ª sett. ☾ 3:24	28	29	30	31		

1° dicembre il Sole sorge alle 7:27 e tramonta alle 16:34.
 15 dicembre il Sole sorge alle 7:41 e tramonta alle 16:33
 21 dicembre la luce del giorno è diminuita di ore 6:41.
 31 dicembre la luce del giorno è aumentata di ore 0:03.

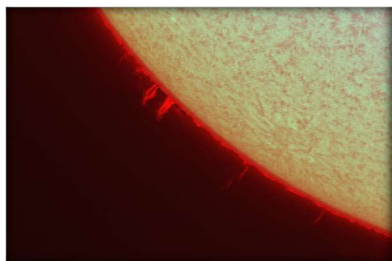
GRUPPO ASTROFILI FORLIVESI APS

Via Orceoli, 15 - 47122 - Forlì
www.gruppoastrofiliforlivesi.it
 per info 348 726 1767 (C. Lelli)



2021

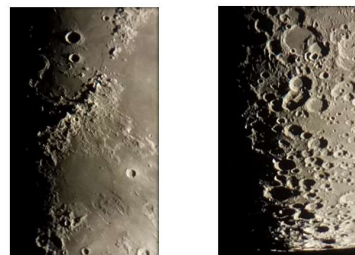
Calendario del Gruppo Astrofili Forlivesi Aps. Foto originali scattate dai soci nel 2020



Gennaio



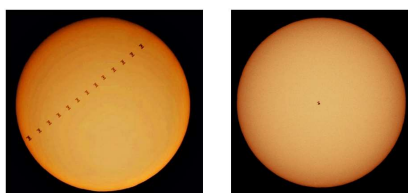
Febbraio



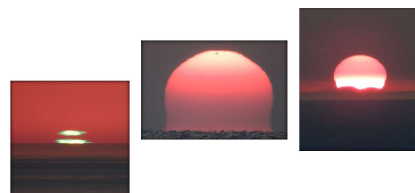
Marzo



Aprile



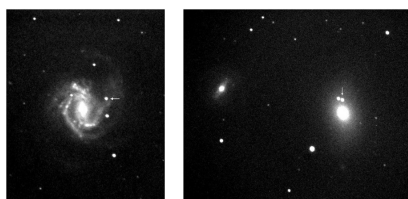
Maggio



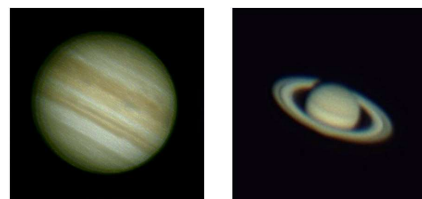
Giugno



Luglio



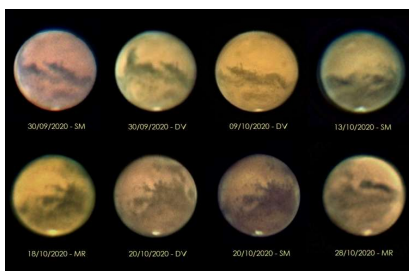
Agosto



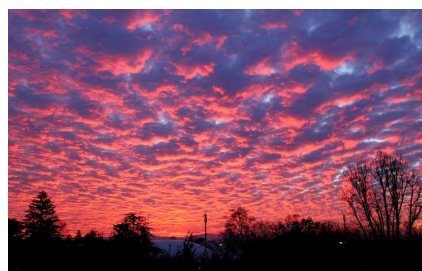
Settembre



Ottobre



Novembre



Dicembre